

HOCS NEWS

HOCS(ホックス)とは Hope(希望) Organization(組織力) Creation(創造) Solidarity(連帯)の頭文字からなる造語です。

(協)広島総合卸センター

組合員数/220社 準組合員数/66社

2016年7月15日

No.437

INDEX

- 平成28年度HOCSビジネススクール開講
- 平成28年度総会開催—広島商工センター地域経済サミット—
- 繊維部会・食品部会総会で商工中金 刈月支店長が講演
- 組合施設をご利用ください
- 上海熱線 生活で身近になった人工知能やロボットたち



【団地内風景】

撮影日:平成28年6月23日 撮影場所:商工センター1丁目(株)猫島商店の紫陽花



平成28年度

HOCS

ビジネススクール開講

7月7日(木)の後継者(若手経営者)コースを皮切りに、2期目となるHOCSビジネススクールが始まりました。

今年度の受講者は、5コース計24社95名と、4コース計26社99名であった昨年度並ですが、昨年度受講が集中していた中堅社員養成コースを見直し、経営幹部及び、その候補向けの「経営幹部養成コース」を新設したことによって、対象

者が分散し、コース間のバランスが取れ、内容についても、より各受講者の希望に沿えるようになりました。

受講者の皆様におかれましては、本スクールを通じて、自社を引っ張っていける人材になれるよう、頑張っていたいただければと思います。

【27年度】

後継者コース	中堅社員コース	若手コース	営業コース
13名	37名	23名	26名

新設

【28年度】

後継者コース	経営幹部コース	中堅社員コース	若手コース	営業コース
3名	21名	28名	20名	23名



平成28年度総会開催

—広島商工センター地域経済サミット—

平成28年6月13日(月)、広島サンプラザにおいて、広島商工センター地域経済サミットの総会が開催されました。

総会では、伊藤 學人会長による開会挨拶ののち、議案審議に入り、以下の全議案が全会一致で承認されました。

総会の後の懇親会は、ご来賓として、岸田 文雄外務大臣衆議院議員(代理:裕子夫人)の他、松井 一實広島市長、



懇親会風景



総会風景

林 正夫広島県議会議員、宮澤 洋一参議院議員(代理:和田 正典秘書)、畦元 将吾様をお招きし、盛大かつ華やかに行なわれました。

【提出議案】

第1号議案 役員の変更について

第2号議案 平成27年度事業報告ならびに収支決算書(案)について

第3号議案 平成28年度事業計画ならびに収支予算書(案)について



広島商工センター地域経済サミット
会長 伊藤 學人



外務大臣衆議院議員
岸田文雄夫人 裕子様



広島市長
松井 一實様



広島県議会議員
林 正夫様



牡羊座生まれ 3月21日～4月19日

閉じこもらず外へ出かけましょう。
見知らぬ場所で刺激を受けて。



牡牛座生まれ 4月20日～5月20日

余計なことはせず、いつも通りの維持を
心がけましょう。

繊維部会・食品部会総会で商工中金 卯月支店長が講演



5月24日(火)に繊維部会(部会長:泉 茂基)総会が、6月21日(火)に食品部会(部会長:羽井 紀行)総会が開催され、今年度新たに商工中金広島西部支店の支店長として赴任してこられた卯月 孝幸様に、「日本の消費トレンドや価値観の変化について」をテーマにそれぞれ講演していただきました。

講演の内容は以下のとおりです。

1.総務省『全国消費実態調査』について

- ・5年前に比べ消費支出額は6%減となるも、支出に占める費目別購入割合は、食料・水道光熱・通信交通が増加する一方で被服・履物は微減。
- ・素材となる食料は、食料全体の48%を占め、世帯主の年齢階級別では階級が高くなるに従い上昇。
- ・広島県は食料の消費支出への割合は36位と下位。
- ・都道府県別消費支出の他県での購入割合をみると、広島県は下位5%水準であり「地産地消」の傾向。
- ・家計の支出を世帯属性別に分析すると、第1ステージは住居、第2ステージは被服及び履物、第3ステージは食料、第4ステージは教育、第5ステージは教養娯楽・交際費への支出割合が相対的に高い。
- ・品目別では携帯電話・飲酒代・鶏肉の増加率が高く、自動車・米・ビールの減少率が高い。

2.日本の消費トレンドや価値観の変化について

- ・2030年には65歳以上の高齢者が3割超、うち6割以上が75歳以上。
- ・高齢者世帯の消費規模は、既に115兆円まで増加(消費

全体の48%)し、存在感が増している。消費水準が相対的に高い高齢勤労世帯が増加していくことは日本全体の消費の下押しを和らげる。

- ・高齢者は、買い物をする社会的活動かつ娯楽として楽しむ傾向があり。
- ・日常的な楽しみにまつわる消費(食料品や人とのつきあいに関わる出費等)が拡大。
- ・消費スタイル別にみると、こだわりが薄く手に入れやすいものを買う「利便性消費」が拡大する一方、安ければよいという「安さ納得消費」は15年連続低下、情報収集志向は頭打ち(情報疲労の傾向)、自分が気に入った付加価値には対価を支払う「プレミアム消費」は、安定的な推移。つまり、高くてもよいという層(=利便性だったり、自分が気に入った付加価値には対価を支払う層)が、全体の7割近くを占める。

3.本格的な人口減少時代に向けて

- ・人口増加を前提としたシステムと発想を改め、構造的な外部環境の人口減少(労働力減・国内市場縮小)によりどう存在意義を見出すか。
- ・2060年には人口9000万・高齢化率は40%になるが、消費規模のコア層として相応に期待できる面もあり、対応しうるモデルを柔軟に構築することが求められる。
- ・企業の戦略策定においては、人口減少社会では量的拡大戦略は非合理的であり、低価格以外で優位に立つ。質や利便性、安全、安心、付加価値、評判等を重視するなど、当社を選択してくれる+αを明確に出来るユニークで効率的なビジネスモデルを確立したい。
- ・また、安さ重視層をコアターゲットに見据える場合でも、低価格一辺倒は、人口減少社会では非合理的であり「安さ+α」を訴求できる戦略策定が鍵になる。
(例)安さ+おしゃれ、安さ+高機能等
- ・変化が激しく、経営が大変難しいとき。我々、施策金融機関として、金融は勿論のこと補助金その他の各種情報提供や、経営の承継、商売での地域を超えた橋渡しなど、全力でお手伝いさせて頂きたく、何なりとご相談下されば大変ありがたい。

(ひとこと)

広島は、文化や歴史、風土、多様な産業があって勢いを感じます。広島西部支店が地元企業を応援することで、地域がより活発になって欲しいと願っています。

経営者ニーズに応えつつ、金融面だけでなくさまざまなサービスを提供し、地元金融機関とも連携しながら企業を元気にしたいと考えます。



卯月 孝幸

卯月 孝幸支店長プロフィール

出身地 埼玉県

昭和46年2月19日生まれ

《学歴》早稲田大学政治経済学部卒業

《職歴》平成 5年4月 商工中金福山支店 入庫

平成10年7月 大津支店

平成15年3月 人事部 研修室

平成17年7月 人事部

平成23年4月 松江支店次長

平成25年7月 管理部 次長

平成28年3月 広島西部支店長



双子座生まれ 5月21日~6月21日

新しい視点を取り入れたい時。
遊びや出会いより勉強を優先してみよう。



蟹 座生まれ 6月22日~7月22日

癒しを感じるものを身近に置くなど、
精神面のケアを怠らないように。

組合施設をご利用ください

共同給油所



第一給油所(1丁目)
 営業時間
 平日 7:00~22:00
 土曜 7:00~21:00
 日祝 8:00~19:00
 定休日/なし
 TEL/(082)277-0333



第二給油所(6丁目)
 セルフサービス
 営業時間
 平日 7:00~22:00
 土日祝 7:00~21:00
 定休日/なし
 TEL/(082)277-2111

コンビニエンスストア



ポプラ卸センター店(2丁目)
 営業内容/弁当・日用品
 営業時間/24時間営業
 定休日/なし
 TEL/(082)270-3101



**ファミリーマート
 広島商工センター店(5丁目)**
 営業内容/弁当・日用品
 営業時間/24時間営業
 定休日/なし
 TEL/(082)270-5001

豊会館(2丁目)



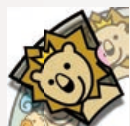
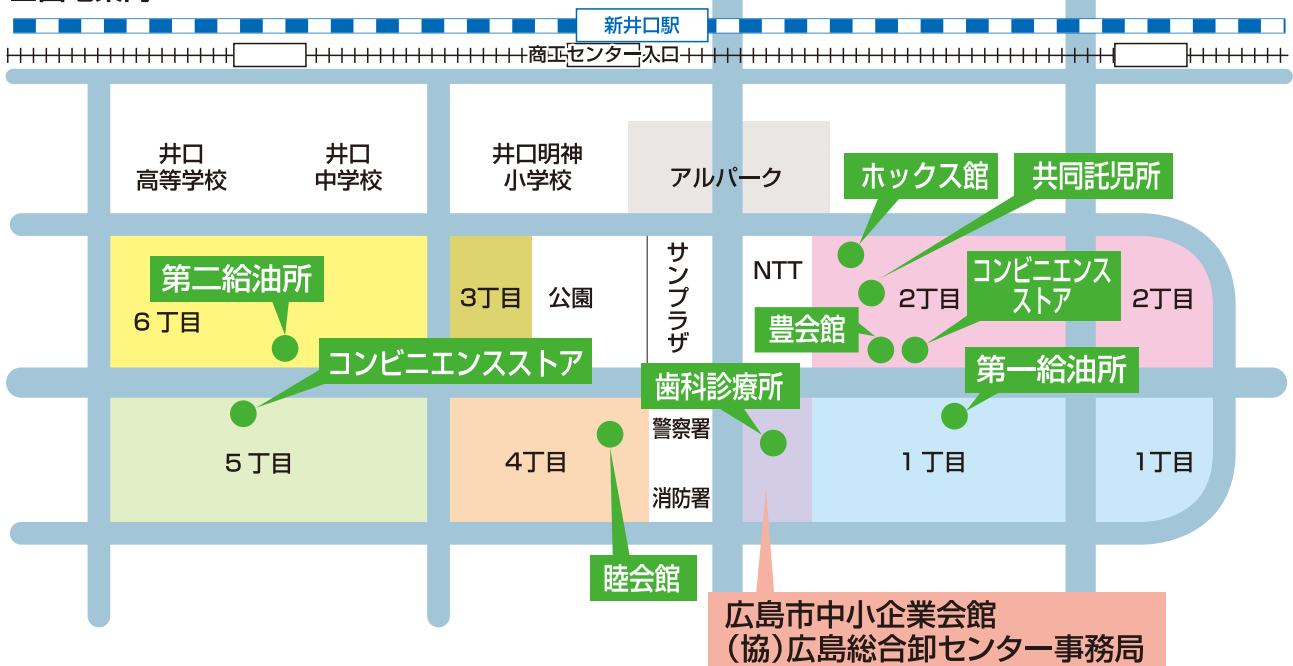
**瀬戸路
 商工センター店**
 営業内容/うどん、丼物
 営業時間/10:00~16:00
 定休日/なし
 TEL/(082)276-2666

歯科診療所(組合会館2F)



佐々木歯科
 診療時間/9:00~13:00
 14:15~18:00
 休診日/水・土曜日の午後、
 日曜、祭日
 TEL/(082)277-1700

■団地案内



獅子座生まれ 7月23日~8月22日
 少し忙しいぐらいが好調です。
 仕事も遊びも積極的に予定を組んでみよう。



乙女座生まれ 8月23日~9月22日
 考えすぎに注意!先のことよりもまず今に
 集中するよう心がけて。

ホックス館 (2丁目)



エディオン
アルパーク南店
営業時間/土日祝
10:00~20:00
TEL/(082)276-8111
駐車場/212台完備



ふれあい広場A・G・T
(イベントスペース)
面積/287.67㎡(約85坪)
管理者/(協)広島総合卸センター
TEL/(082)277-8866

睦会館 (4丁目)



お食事の店 鯉城
営業内容/食堂
営業時間/
平日 7:00~17:00
土曜 7:00~16:00
定休日/第2・第4土曜、日曜、祭日
TEL/(082)277-1889



理容ファースト
(予約制)
営業時間/9:00~19:00
定休日/月曜、第1・3日曜日
TEL/(082)277-4388

共同託児所 (2丁目)



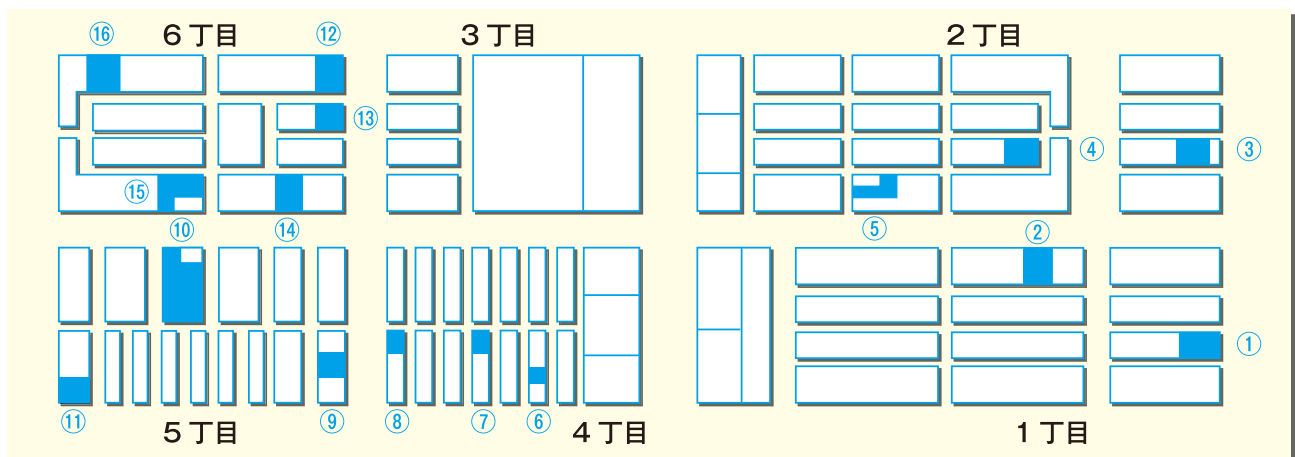
卸センター・もみのき保育園
開園時間/7:30~19:30
(土曜は18:00まで)
延長時間/18:00~19:30
休園日/日祝、お盆休み
(8月13日~15日)
年末年始(12月29日~1月3日)
TEL/(082)961-5770
URL/http://mominoki-hoikuen.com/

共同駐車場



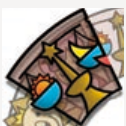
16ヶ所 31,640㎡ 1,785台
駐車場料金(税抜)
平面駐車場/組合員:8,000円/月
員外:10,000円/月
立体駐車場/(1F~6F)
組合員:8,000円/月
員外:11,000円/月
(屋上)組合員:8,000円/月
員外:10,000円/月
TEL/(082)277-5430

共同駐車場 配置図

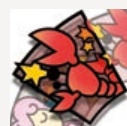


	1丁目		2丁目			4丁目			5丁目			6丁目				合計	
地図番号	①	②	③	④	⑤	⑥	⑦	⑧	⑨	⑩	⑪	⑫	⑬	⑭	⑮	⑯	16ヶ所
収容台数	120	444	32	70	51	48	44	72	104	273	81	46	24	54	168	154	1,785
空き台数	0	100	0	3	0	0	0	0	0	0	0	0	0	0	0	0	103

(6月末現在)



天秤座生まれ 9月23日~10月23日
パターン化しているところに変化を起こすと、
運気が向上しそう。



蠍座生まれ 10月24日~11月22日
周囲よりも、今自分がやるべきことを
見極めて集中しましょう。

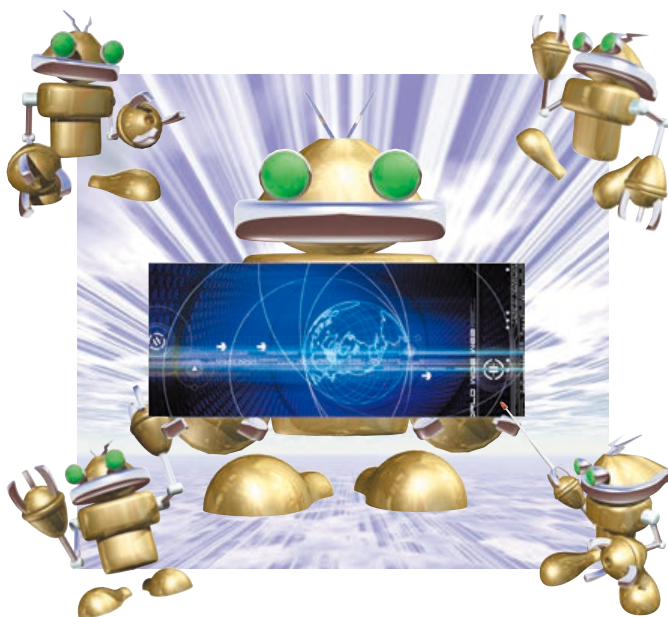
生活で身近になった人工知能やロボットたち

今、中国で話題の「シャオアイス」をご存知ですか。シャオアイスとは、マイクロソフト社が開発した人工知能のおしゃべりロボットアプリです。

今年3月時点で、約4000万人のWECHAT利用者がシャオアイスとつながり、会話を楽しんでいるようです。シャオアイスは、その一人一人との会話履歴を記憶している上、利用者の言葉に対して、臨機応変な返答をするほか、状況によっては慰めたり励ましたりもしてくれるようです。決まりきった返答ではなく、友達や恋人のように感情的なつながりを感じることができて、気軽に利用できるのも、シャオアイスは瞬く間に人気となりました。驚くことに、中国では一人っ子政策によって、女性より男性が多いこともあり、恋人や結婚相手を求める男性が、シャオアイスに対して恋愛感情を抱くこともあるようです。

一方、北京郊外の竜泉寺というお寺は、人工知能を搭載した僧侶ロボットで布教活動をしていることで話題となっています。

急速な経済成長と激しい競争社会の中で、心の安らぎを求めてこの寺に出家してくる若者が増えています。若者に対して布教活動をする際に、アニメやネットを活用しながら、もっと気軽に身近に仏教に触れてもらえるようにと考えて、僧侶ロボットを開発したそうです。僧侶ロボットは、お経を読むだけでなく、話し相手にもなってくれるということで、テレビやネットのニュースでも度々取り上げられました。



このように、中国でも生活の中にもロボットや人工知能技術を身近に感じるようになった背景には、中国政府によるロボット産業育成や人工知能研究の重点政策があります。

中国政府は、昨年から今年にかけて、各種産業とインターネット技術の融合を推進する「インターネットプラス」政策や「ロボット産業五ヵ年計画」を発表しました。そこで、製造業における自動化の発展につながっているのはもちろんのこと、一般市民の生活においても、上述のシャオアイスや僧侶ロボットだけでなく、スマート家電や自動運転技術など、ロボットや人工知能サービスを取り入れた製品やサービスに触れる機会が多くなっています。

興味深いのは、ロボットや人工知能技術によって、技術革新や利便性の向上を目指しているだけでなく、人間との感情レベルの交流ができる技術開発が急速に進んでいることです。つまり、ロボットや人工知能の需要は、経済や社会における技術的な需要に留まっていま

せん。人と人との交流が希薄になりつつある現代の社会生活においては、新たな「パートナー」としてのニーズも生まれています。

(協)広島総合卸センター 囑託
(前上海事務所 所長)
蔡 徳 栄

～ひとりひとりの可能性を広げたい～ 卸センター・もみのき保育園

(082)961-5770



第一回運動会を開催しました！

入園につきましては、園に直接お問い合わせください

備えあれば
憂いなし！

総合火災共済は

大切な事業所やご自宅の火災はもちろん、落雷や風災等の



自然災害

からもお守りします！



つながる力で、安心と成長を。

広島県共済

(広島県認可)

広島県中小企業共済協同組合
〒730-0048 広島市中区竹屋町4-17
<http://www.kyosai.or.jp>

広島県共済組合員相談室 ☎0120-708030



射手座生まれ 11月23日～12月21日
丁寧なやりとりを心がけると、
仲間との関係を深めることができます。



山羊座生まれ 12月22日～1月19日
不安を感じたときは、まず情報収集。
一呼吸いれてから行動です。

(協)広島総合卸センター 第3回理事会

日時 平成28年6月27日(月) 14:00～
場所 組合会館 会議室

報告事項

- 1) 組合員の届出事項について[下記のとおり]
- 2) 給油価格の改定について
[6月1日改定:ハイオク120円/ℓ、レギュラー109円/ℓ、軽油95円/ℓ、灯油58円/ℓ]
[6月16日改定:ハイオク129円/ℓ、レギュラー118円/ℓ、軽油102円/ℓ、灯油59円/ℓ]
※第二給油所のガソリンは2円安、灯油は1円安
※第一給油所の個人向け現金カードは上記価格の各2円高

協議事項

- 1) 組合創立40周年記念事業実行委員会の設置について[承認]
- 2) 団地内物件の売買取引と組合員の脱退及び増坪について
[承認:丸八殖産株が物件を売却し、濱本木材株が購入]
- 3) 組合所有物件の売却及び組合員の増坪について
[承認:旧株サンペーパー大島屋の物件を株サークルワンが購入]
- 4) 組合所有物件の賃貸と組合員団地内物件の賃貸について
[承認:旧株サンウェーブの物件および隣山科の物件に出光興産株が入居]
- 5) 商工センター5丁目再整備プロジェクトについて[承認]

組合員の届出事項について

変更前	
会社名	代表者
三井食品(株)中四国支社	えびはら けいすけ 海老原 圭介
(有)サインズ	
エフピコ商事(株)	こまつ やすひろ 小松 安弘
株伊藤園広島支店	いくしま なおゆき 生島 尚之
セトウチ集成材工業(株)	たけうち とくそう 竹内 徳三
株イトーキ広島支店	まつの ひろし 松野 浩
株日本食生活改善指導会	たしま けんじ 田島 謙治
三菱食品(株)中四国支社	いちうら よういち 市浦 陽一

(敬称略)

変更後	
会社名	代表者
	すずき のぶお 鈴木 信男
(株)TAKEMOTO Kousya	
	こまつ たけし 小松 毅至
	てつい ゆずる 鉄井 譲
	ましもと しずか 岸本 静
	いとう つとむ 伊藤 努
	わきもと よしろう 脇本 芳朗
	ほそだ ひろひで 細田 博英

組合カレンダー

7月	組合行事	その他行事
15 金	福利厚生・環境整備委員会 1丁目町内会ボウリング大会(アヴィーユボウル)	
16 土		
17 日		
18 月		西経会野球観戦懇親会・ 家族交流会 (マツダスタジアム) 海の日
19 火	正副理事長会議	
20 水	組合同好会《運動》	
21 木	雑貨部会総会(ラ・パレック)	
22 金		大暑
23 土	スポーツ観戦ツアー(エディオンスタジアム:サンフレッチェ広島vsヴィッセル神戸)	
24 日		
25 月	理事会 組合同好会《謡曲》	
26 火	食品部会役員会	
27 水		
28 木		
29 金	3・6丁目町内会ビアパーティ(サンブラザ)	
30 土		
31 日		

8月	組合行事	その他行事
1 月		
2 火	企画情報・広報委員会	
3 水	組合同好会《運動》	
4 木	組合同好会《囲碁》	
5 金		
6 土		
7 日		立秋
8 月	組合同好会《フラワーアレンジメント》	
9 火	組合同好会《将棋》	
10 水	組合同好会《和服着付》	
11 木		山の日
12 金		
13 土		
14 日	事務局お盆休み 14日～16日	

7月22日 大暑(たいしょ)太陽黄経120度

最も暑い頃という意味で夏の土用の時期。空に雲の峰が高々とそびえる。

8月 7日 立秋(りっしゅう)太陽黄経135度

この日から立冬の前日までが秋。暑中見舞いはこの前日までに。

※ 予定は変更になる場合がございますので予めご了承ください。
(最新情報は、組合のホームページに掲載しています。)

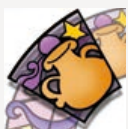
HOCSビジネススクール開催日(各コース 13:30～16:30)

7/15(金)	若手社員養成コース	7/21(木)	職種別社員養成コース(営業)
8/ 4(木)	後継者(若手経営者)養成コース	8/ 5(金)	経営幹部(役員)養成コース

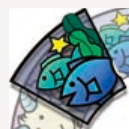
今月の占い師

小泉マーリ(コイズミ マーリ)

デジタルコンテンツ黎明期より占い師として活動を開始。これまで鑑定した人数はのべ1万人以上。
占術:西洋占星術・タロット・数秘術ほか 活動歴:インターネット「マーリの恋愛占い」(Softbank/au)
「運命占星術」(Nifty) 「マーリの恋愛占星術」(DION/ODN) 「西洋占星術」(DION/ODN) ほかに多数



水瓶座生まれ 1月20日～2月18日
どんな会話をしても楽しく過ごせます。
交流範囲を広げていきましょう。



魚座生まれ 2月19日～3月20日
周りの雰囲気の流れに流されそう。
少し距離をおいて観察するつもりで。

地域情報

ファミリーマート広島商工センター店の売れ筋ランキング～冷たい麺編～

(商工センター五丁目4-33) ※掲載写真はイメージです。※表記価格は全て税込です。

第1位

冷しとろろそば
価格430円



青森県産の長芋使用で麺とのからみもよくお楽しみ頂けます。

第2位

冷し中華
価格460円



スープにリンゴ酢をブレンドし、まるやかで美味しく召し上がって頂けます。

第3位

石臼挽きそば粉のざるそば
価格330円



のどごし良くより風味を感じるそばになりました!!

109シネマズ広島上映 今月の映画紹介 TEL:0570-002-109(ナビダイヤル)

インデペンデンス・デイ:リサージェンス

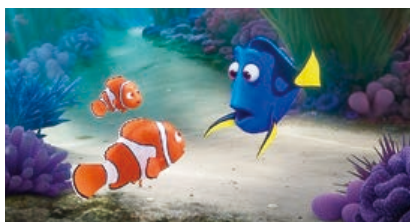


人類が宇宙からの侵略者を打ち破ったあの「独立記念日」の激闘は序章にすぎなかった。革新的に進化を遂げた別次元の破壊スペクタクルとともに、この夏、ついに「映画史上最大の決戦」が勃発する!

7/9(土) 公開

監督: ローランド・エメリッヒ
出演: ジェフ・ゴールドブラム、ビル・プルマン、リム・ヘムズワース
© 2016 Twentieth Century Fox Film Corporation
All Rights Reserved.

ファインディング・ドリー

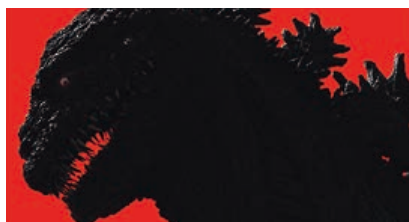


舞台は「ファインディング・ニモ」の奇跡の冒険から1年後の世界。忘れんぼうのドリーが、ただひとつ忘れなかった「家族の思い出」。その謎を求めて、ニモとドリーの奇跡の冒険が始まる!

7/16(土) 公開

監督: アンドリュー・スタントン
声の出演: 室井滋、木梨憲武、上川隆也
© 2016 Disney/Pixar. All Rights Reserved.

シン・ゴジラ



東宝が12年振りに製作する史上最大118.5メートルの最強にして、最大のゴジラ。総監督に庵野秀明ら一流のクリエイターが集結! 総勢328名の超豪華キャストが参加! ゴジラシリーズの最高傑作が誕生した!

7/29(金) 公開

監督: 総監督・庵野秀明 監督: 樋口真嗣
出演: 長谷川博己、竹野内豊、石原さとみ
© 2016 TOHO CO.,LTD.

アルパークブックガーデン廣文館6月期 書籍売上ベスト10

順位	タイトル	著者	出版社	本体価格
第1位	広島はすごい	安西 巧	新潮社	740円
第2位	天才	石原 慎太郎	幻冬舎	1,400円
第3位	夢幻花	東野 圭吾	PHP研究所	780円

順位	タイトル	著者	出版社	本体価格
第4位	死の舞い	佐伯 泰英	新潮社	670円
第5位	泣き童子三島屋変調百物語参之続	宮部 みゆき	KADOKAWA	760円
第6位	老いも病も受け入れよう	瀬戸内 寂聴	新潮社	1,000円
第7位	64 下	横山 秀夫	文藝春秋	640円
第8位	64 上	横山 秀夫	文藝春秋	640円
第9位	陰陽師 蒼猴ノ巻	夢枕 獏	文藝春秋	550円
第10位	今日が人生最後の日だと思って生きなさい	小澤 竹俊	アスコム	1,000円

HCS 広島総合卸センター

(協)広島総合卸センターのホームページも情報盛り沢山です!

http://www.hocs.or.jp

ご意見・ご要望・お問い合わせはこちらへ!
info@hocs.or.jp

7月号 編集後記

『ふるさと』
広島生まれ・広島育ちの私が6年の名古屋単身赴任を終え昨年地元へ戻り、早1年が経とうとしています。
広島赴任が決まり戻るまでは、不安や焦りが募り仕事が手に付かない状況でしたが赴任し、関係先1件ずつ挨拶廻りの際、皆さん口を揃え笑顔で一言「おかえり」、地元への思いが体中に駆けめぐり震えました。また、思いがけない方々の励ましのお電話の数々。ふるさとのありがたさが身にしみた1年でした。

スズカファイン(株)広島支店 佐々木智弘