

(協)広島総合卸センター

組合員数/226社 準組合員数/61社

2013年4月15日発行

No.398

# HOCsNEWS

## INDEX

優秀な従業員24名を表彰

—平成24年度優良従業員表彰式開催—

準組合員連絡会/経営・共同事業等委員会共催 講演会・交流会

中国近況説明会開催

—平成24年度「上海事務所in広島」—

組合員紹介

ブンセン販売株式会社

田中商事株式会社

平成25年度通常総会のお知らせ

いまさら聞けないビジネスマナークイズ



【平成24年度 優良従業員表彰式・祝賀会】

平成25年3月15日(金) 於:広島サンプラザ

今年度も職場における勤務成績が優秀で、他の模範となる従業員24名を表彰いたしました。(詳細は1ページ)





# 優秀な従業員24名を表彰 —平成24年度優良従業員表彰式開催—

当組合では、労働に対する自覚と勤労意欲の向上を図ることを目的として、平成元年度から組合員・準組合員企業に従事する従業員であって、職場における勤務成績が優秀な、他の模範となる従業員を表彰する、優良従業員表彰を継続実施しています。

今年度も、各企業から推薦された24名の方々の表彰式ならびに祝賀会を、さる3月15日(金)17時30分から広島サンプラザにおいて開催しました。

開会挨拶の後、厳粛な雰囲気の中、表彰状の授与が始まり、伊藤 學人理事長から受賞者一人一人に優良従業員として表彰状が手渡され、来賓として招かれた広島県議会議長の林 正夫様から受賞者へ祝辞をいただきました。

最後に受賞者代表として、株式会社イトーの平田 浩美さんが、「他の模範となるよう一層の努力をし、職務に精励してまいります。」と謝辞を述べられ、表彰式を終了しました。

表彰式の後は、会場を太陽から銀河へと変え、受賞を祝う祝賀会が開催されました。会場では優良従業員並びに参列した企業関係者、また、組合役員も含めた交流が行なわれ、終始和やかなムードのまま閉会を迎えました。

受賞者の皆さんおめでとうございます。

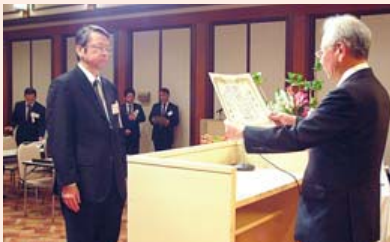
## 【表彰式】



広島総合卸センター 理事長 伊藤 學人



来賓 広島県議会議長 林 正夫 様



謝辞 株式会社イトー 平田 浩美 様

## 【祝賀会】



## 【雑貨部会】

会社名	受賞者名
株式会社 広 厨	吉野 英史
株式会社 石田 商店	西山 孝夫
木野川 紙業 株式会社	山本 雅文
広島 洋紙 株式会社	泉田 昌治
東洋紙 商事 株式会社	橋本 昌悟
J - N E T 株式会社	元岡 哲志
広島県 薬業 株式会社	亀居 元治
成和 産業 株式会社	三谷 大輔

## 【食品部会】

会社名	受賞者名
株式会社 イト ー	平田 浩美
株式会社 やまひろ	小野 健太郎
企業組合 ニッショク	八谷 美民
株式会社 フレ ヅ	末廣 暢枝
株式会社 ヤマスイ	惣明 靖博

## 【繊維部会】

会社名	受賞者名
大阪 服装 株式会社	平田 広美

## 【資材部会】

会社名	受賞者名
株式会社 大橋 商会	大迫 晶太郎
合同印刷機材株式会社	宮宗 幸司
大田 鋼管 株式会社	水田 陵子
濱本 木材 株式会社	中野 誠
三光電業株式会社	正岡 真吾
岡本電機株式会社	河口 正志
東栄管機株式会社広島営業所	益田 直明

## 【準組合員】

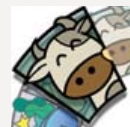
会社名	受賞者名
株式会社 ひのき	仁井 秀紀
オタフクソース株式会社	福本 義輝
メガネの田中チェーン株式会社	酒井 雄司

計24名



牡羊座生まれ 3月21日～4月19日

これまでの固定概念を捨てて、  
新しい道を切り開いていきましょう。



牡牛座生まれ 4月20日～5月20日

自分の感覚をなによりも大切にして、  
嗅覚で進むべき道を見極めて。



# 準組合員連絡会／経営・共同事業等委員会共催 講演会・交流会

組合では、団地内に賃借入居している準組合員で「準組合員連絡会」を構成し、会員相互の情報交換と親睦をはかっています。

さる3月1日(金)17時00分から広島サンプラザにおいて、当会と経営・共同事業等委員会の共催による組合員と準組合員の交流を目的とした講演会・交流会を開催し、普段落ち着いた顔を合わせる機会が少ない、組合員と準組合員の交流機会ということで48名もの参加がありました。

## 【講演会】

講師に、広島経済大学経済学部スポーツ経営学科の藤口光紀教授をお招きし、「戦う集団におけるチームワークと組織作り」というテーマで、サッカー選手として日本代表に選出され、その後浦和レッドダイヤモンズ代表にまで就任した経験を生かした講演をいただきました。

講演で藤口教授は、「サッカーは組織プレイなので、サッカーで重要なファクターは同じく組織である企業にも通じることだと思います。まず、試合では1.ポジショニング(意思決定)、2.コミュニケーション、3.リスクマネージメントが重要となります。その場その場での個々の判断、報告・連絡を怠らないこと、自分の判断・行動がどういった結果をもたらすのかをきちんと認識する、ということで、これは企業にも言えることです。また、強いチームを作るためには環境作りも重要です。貧相な施設ではよい選手(人材)は来てくれません。そして、何をする上でも大事なのがパッション(情熱)です。」等と話を進めました。

時折参加者に話を振ったり、冗談を交える、参加者を飽きさせない内容の講演でした。



講師 広島経済大学経済学部スポーツ経営学科  
教授 藤口 光紀 氏



講演会風景

## 【交流会】

会場を変え、準組合員連絡会 大島賢三会長の乾杯のご発声から、早速会場内で名刺交換を中心とした交流が始まり、参加者同士の交流もですが、藤口教授と話すことができるチャンスということで、多くの人が藤口教授のもとを訪れていました。

会も中盤に差し掛かると、準組合員参加者を中心に、自社PRをメインとしたスピーチが行なわれました。時間いっぱい自社の宣伝をする人もいれば、自身の近況について話す人もおられ、会社のことだけでなく、参加者の人となりもわかる、楽しい会となりました。



準組合員連絡会  
会長 大島 賢三



藤口教授を囲んで、話が盛り上がっていました



双子座生まれ 5月21日～6月21日  
今のうちにやれることはすべて進めておきましょう。ここが分かれ道。



蟹座生まれ 6月22日～7月22日  
身の回りにいる人々との関係次第で今後の発展が決まります。



# 中国近況説明会開催

—平成24年度「上海事務所in広島」—

当組合囑託である、上海在住の蔡 徳栄氏を日本へ招聘し、本年度も3月11日(月)～14日(木)の期間、対中取引に関する11件の個別相談会と11社の団地内企業訪問を行ないました。

また、12日(火)には中国の近況説明会を行ない、当日は14社20名の参加がありました。

本紙では隔月コラム『上海熱線』でもおなじみの蔡 徳栄氏に、近況説明会の要旨を以下にまとめてもらいました。

## 中国の現状を正しく認知する必要がある



経営・共同事業等委員会  
委員長 田村 満則



(協)広島総合卸センター  
囑託 蔡 徳栄

昨年9月中旬にかけて中国各地で見られた領土問題に端を発する過激なデモや報道が止まったかと思えたものの、経済面への影響は続いている。

ただし、日本や中国の報道に時折、「誤差」を感じることもある。そこで、我々がまず中国の現状を正しく認知する必要がある。

### 一、日本や中国の報道に時折、「誤差」を感じる

- ①昨年9月にかけて、中国全土で起きたデモの実態と現状。
- ②騒動に対し、日本がやや過剰反応していると感じる。

### 二、日中ビジネスへの影響は続いている

- ①旅行業界、自動車業界、または一部国有企業と取引のある産業を中心に、打撃が大きい。
- ②製造業を含め、すでに中国に拠点を有している企業では、影響が限定的。
- ③これから中国へ進出、または事業拡大をするという企業については、概ね一旦「様子見」。

### 三、中国の現状を正しく認知する必要がある

- ①中国のリスクは限定的であり、これだけの有望市場は他にない。
  - 中国でのリスクは増えたが、それは一部諸国の殺されるようなレベルではない。
  - リスクのない海外市場は存在しない。リスクがあるからといって、この巨大マーケットから逃げるわけにはいかない。

### ②CHINA+1=チャイナプラスワンの事業戦略。

- 東南アジアの人件費が安いかもしれないが、TOTALコストを考えれば、安くない。
- 労働集約型企業は、製造だけなら東南アジアに拠点を移すことが理解出来るが、モノを売る企業は中国から離れることは出来ない。

### ③中国の市場において、日本ブランドだけで、すでに通用しない時代に。

- 日本ブランドだからといって、お客が集まる時代ではなくなっている。
- 13億人市場と聞くと、宝の山と錯覚するが、中国には労務問題など外国の企業にとって困難が多い。

資料出典:WHENEVER BIZ CHINA



蔡囑託の話に耳を傾ける参加者たち

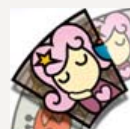
本テーマに関連する蔡氏のレポートは、本紙No.394(2012年12月15日号)にも掲載しています。

また、組合HP「上海オフィス」のコーナーでもご覧いただけます。  
(12/20更新「ビジネス面から見た中国の現在」)



獅子座生まれ 7月23日～8月22日

やり残していることがないか、  
細かくチェックを。先行きに影響が。



乙女座生まれ 8月23日～9月22日

不安を感じていることがあれば  
全部挙げてみて対策を立てて。

# 組合員紹介

## ブンセン販売株式会社

### 会社概要

所 属：食品部会  
会 社 名：ブンセン販売株式会社  
代 表 者：代表取締役社長  
田中 瑞樹(たなか みずぎ)  
住 所：広島市西区商工センター  
1丁目10番22号  
T E L：(082)277-5441  
F A X：(082)277-5442  
設 立：1984年(昭和59年)  
資 本 金：1,000万円  
取扱商品：アラ!、塩っぺ、ヤーダ、花も、ヤッキ  
ホームページ：<http://www.bunsen-kk.co.jp>  
従 業 員：18名(うち商工センター1名)

### 自社PR

当社は、中堅企業の利点を生かして、大メーカーでは作れない商品を手がけてきました。醤油専業で発足、戦後脱皮して食品部門へ進出し、塩吹昆布「塩っぺ」や、のり佃煮「アラ!」、もろみ「花も」など独特の商品を開発してきました。



広島事務所



ブンセン販売車

### わが社のモットー

- 1 地域社会などみんなの役に立つ価値ある企業として発展したい。
- 2 会社も社員も、おのおの自由な発言と自主的な活動によって、会社の業績と社員の生活と意欲をともに向上させたい。
- 3 関係ない人も、競争相手さえもファンにしたい。
- 4 企業の安定性と自主性を守るために、大企業と競合する製品を作らない。
- 5 「利益」は目的でなく、会社の維持発展のための手段であると考えます。
- 6 コネに頼らず、賄賂を贈らず、利権を求めず、策略を用いず、条理にかなった行動をとりたい。



## 田中商事株式会社

### 会社概要

所 属：雑貨部会  
会 社 名：田中商事株式会社  
代 表 者：代表取締役社長  
田中 睦生(たなか むつお)  
住 所：広島市西区商工センター  
1丁目 4番41号  
T E L：(082)277-5030  
F A X：(082)277-5035  
設 立：1953年(昭和28年)  
資 本 金：2,000万円  
取扱商品：ゴム・プラスチック製品、機械工具、  
海洋・土木商品  
従 業 員：22名(うち商工センター9名)

### 自社PR



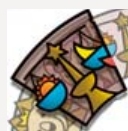
本社社屋

当社は、今期で創立60周年を迎えることができました。現在私で四代目になります。創業以来(株)ブリヂストン総代理店として工業用ゴム製品(ベルト、ホース等)を大手工場メーカーに納入させていただいております。

これからも、顧客のニーズにあった商品拡販に努めて行き70周年を目指してまいります。

### わが社の社是

- 1 会社に甘えることなく一人三役に徹し全力を発揮し自分の為に頑張ろう。
- 1 泣きごとはい言まい市場は無限にある。



天秤座生まれ 9月23日~10月23日  
人との関係が発展のカギ。  
面倒に思っても社交性を発揮して。



蠍 座生まれ 10月24日~11月22日  
高い目標を立てて、まっすぐに  
突き進んでいけば、達成できるはず。

# 平成25年度通常総会のお知らせ

日 時 平成25年 5月31日(金)

【総 会】 15:30～

【懇親会】 17:00～

場 所 広島サンプラザ

多数のご出席をお待ちしております。

(協)広島総合卸センター **第12回理事会** 日 時 平成25年3月25日(月)14:00～

場 所 組合会館 会議室

## 報告事項

1) 組合員の届出事項について [下記のとおり]

2) 給油価格の改定について

[3月1日改定:ハイオク159円/ℓ、レギュラー149円/ℓ、軽油131円/ℓ、  
灯油96円/ℓ]

[3月16日改定:ハイオク159円/ℓ、レギュラー148円/ℓ、軽油131円/ℓ、  
灯油96円/ℓ]

※第二給油所のガソリンは2円安、灯油は1円安

※第一給油所の個人向け現金カードは上記価格の各2円高

3) 組合所有物件の売買について

4) 組合員の会社分割について

5) 組合員の倒産について

(協議事項)

第1号議案 平成24年度流通燃料安定供給支援事業について[承認]

第2号議案 平成25年度の流通燃料安定供給支援事業について[承認]

## 組合員の届出事項について

(敬称略)

変 更 前	
会 社 名	代 表 者
(株) ア ス テ イ	まむら さいし 木村 祭氏

変 更 後	
会 社 名	代 表 者
	みやもと さとし 宮本 聡

## 組合カレンダー

4月	組合行事	その他行事
15 月		組合同好会《謡曲》
16 火		商工センター四丁目内会第一組会(クレセント)
17 水	正副理事長会	組合同好会《運動》
18 木		組合同好会《茶道》
19 金		
20 土	穀雨	
21 日		
22 月	理事会	
23 火		
24 水		
25 木	組合会計監査	
26 金		
27 土		
28 日		
29 月	昭和の日	
30 火		

※ 予定は変更になる場合がございますので、予めご了承ください。  
(最新情報は、組合のホームページに掲載しています。)

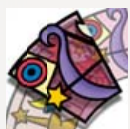
5月	組合行事	その他行事
1 水		組合同好会《運動》
2 木		組合同好会《囲碁》
3 金	憲法記念日	
4 土	みどりの日	
5 日	こどもの日 立夏	
6 月	振替休日	
7 火	企画情報・広報委員会	
8 水		組合同好会《和服着付》
9 木	正副理事長会	
10 金		
11 土		
12 日		
13 月		
14 火		組合同好会《将棋》

4月20日 穀雨(こくう)太陽黄経30度  
田畑の準備が整い、それに合せて柔らかな春の雨が降り、陽差しも強まる。  
5月5日 立夏(りっか)太陽黄経45度  
この日から立秋の前日までが夏。野山が新緑に彩られ、夏の気配を感じる頃。

## 今月の占い師

小泉マーリ (コイズミ マーリ)

デジタルコンテンツ黎明期より占い師として活動を開始。これまで鑑定した人数はのべ1万人以上。  
占術:西洋占星術・タロット・数秘術ほか 活動歴:インターネット「マーリの恋愛占い」(Softbank/au)  
「運命占星術」(Nifty) 「マーリの恋愛占星術」(DION/ODN) 「西洋占星術」(DION/ODN) ほか多数



射手座生まれ 11月23日～12月21日  
思いきった冒険が視野を広げてくれそうです。  
行き詰る前に旅を。



山羊座生まれ 12月22日～1月19日  
先行きをしっかりと見極めるために  
情報収集を欠かさずにおいて。



# いまさら聞けないビジネスマナークイズ 挨拶編

あなたは、仕事を発注している協力会社に打合せに行きました。

下請けとは言え大きい会社です。受付をしていると、その会社の役員が通りかかりました。

あなたは役員であることは知っていますが、面識はありませんでした。さて、どのように挨拶しますか？

- ① 下請けとは言え自分より年配の方なので、やや深めにお辞儀をする。
- ② 面識がないので、深々とお辞儀をすると失礼なので軽く会釈をする。
- ③ 挨拶をすると役員に手間をとらせるので、視線を外して関わらない。



## 挨拶のポイント

自分の仕事とは関係ない人だからと挨拶をしないのはダメ、先方が自分のことを知らないかどうかは解らないのですから。

下請けの会社は、あなたの会社の仕事を支えてくれる大切なパートナー。

自分ひとりの問題ではなく、会社対会社で考えましょう。

## お辞儀の仕方

**会釈**：1日に何度も会う人向けのお辞儀。

上体を15度程度、前に倒します。目線は足先から1~1.5mくらい先に。



**敬礼**：お客様・目上の人・上司向けのお辞儀。

背筋を伸ばし、腰を軸に上体を30~35度前に倒します。目線は足先50cm前に。



**最敬礼**：社会的地位の高い人・初めてお客様を紹介された時・お客様をお見送りする時、葬儀・謝罪などでのお辞儀。

背筋を伸ばし、腰を軸に上体を35~45度前に倒します。目線は足元からやや前に。



お辞儀は魅せるもの。美しいお辞儀は、背筋を伸ばして、最も深く倒した位置で一呼吸とめて。

歩いている時は、必ず立ち止まって行ないましょう。

① 斜視線 ② 視線

**歓送迎会** 季節です

**宴会メニュー**  
 ・しゃぶしゃぶ鍋  
 ・うどんすき など  
**ボリューム満点 3,000円~**  
 (飲み放題付) 貸切OK!!

**ホルモン焼きうどん ¥800**  
 大人気  
**トンカツ定食 ¥800**  
 うどん付  
**ボリュームUP からあげ定食 ¥750**  
 うどん付

**うどんの福**  
 広島サンプラザ  
 広島市西区草津新町二丁目29-38  
 11:00~18:00(年中無休)  
 宴会予約の場合のみ夜営業  
 P オートキ無料駐車場利用OK  
 TEL・FAX (082)278-0952  
 (株)やまひ(雑貨部会)

~ひとりひとりの可能性を広げたい~

現在の園児 空き状況	0歳児 0	1歳児 0	2歳児 0	3歳児 0	4歳児 0	5歳児 2名
---------------	----------	----------	----------	----------	----------	-----------

**卸センター・もみのき保育園**  
 広島市西区商工センター2丁目12-11 問い合わせ 082-961-5770

**総合共済**

事業所・ご自宅を 守る!

あなたの事業所・ご自宅は 本当に大丈夫?

**火災への備え**  
 ●火災 ●ガス爆発など 破損または爆発

**予期せぬ損害への備え**  
 ●盗難 ●物体の落下・衝突 ●騒じょう・労働争議 ●給排水設備の事故などによる水ぬれ

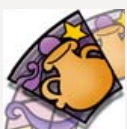
**自然災害への備え**  
 ●落雷 ●風災・雪災・ひょう災 ●水災

※工場物件については別途お問い合わせください。

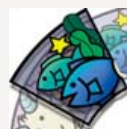
共済だから安心

広島県火災共済協同組合  
 広島県中小企業共済協同組合  
 〒730-0048 広島市中区千原町4-17  
 http://www.kyosai.or.jp

広島県共済組合員相談室 ☎0120-708030



水瓶座生まれ 1月20日~2月18日  
 ネットで交流したり調べ物したりすることで  
 情報が多く集まりそう。



魚座生まれ 2月19日~3月20日  
 自分の心身を休める時間を作りたいとき。  
 ひとり時間を大切に。

日本最大のお菓子の祭典が92年ぶりに広島で開催!!



かしなりくん



ひろしま菓子博 2013

第26回 全国菓子大博覧会・広島

世界にとどけ! 笑顔をもすぶ お菓子のちから

会期:2013年4月19日(金)~5月12日(日)

場所:旧広島市民球場跡地、広島県立総合体育館とその周辺



スイーツ姫

お菓子のテーマ館 詳細決定

<お菓子のテーマ館とは…>

シンボルとなる工芸菓子の厳島神社を展示し、その周囲に、お菓子の持つ3つのちから「人の心を穏やかにするちから」「人生を豊かに彩るちから」「心と体を健康に保つちから」をコンセプトにお菓子の歴史・交流、生活・文化を表現します。

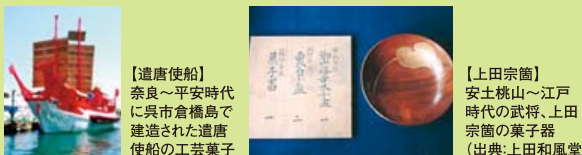
●《シンボル工芸菓子》厳島神社

広島県内の和・洋菓子職人の技術を結集し、約1年間かけて制作を行った、間口10m、奥行9m、鳥居の高さ1.1m、実物の15分の1スケールの工芸菓子「厳島神社」は、過去に出展された工芸菓子の中でも最大規模となる、本博覧会の目玉となる展示です。



●《お菓子の歴史・交流》人の心を穏やかにするちから

日本におけるお菓子の歴史や交流を、縄文時代から平成時代まで、パネルや再現菓子などで展示・紹介します。「遣唐使船」の工芸菓子展示や、「上田宗箇」「頼山陽」にまつわるお菓子の歴史の展示を計画しています。



【遣唐使船】奈良～平安時代に呉市倉橋島で建造された遣唐使船の工芸菓子

【上田宗箇】安土桃山～江戸時代の武将、上田宗箇の菓子器 (出典:上田和風堂)

●《お菓子と生活・文化》人生を豊かに彩るちから

日本の移りゆく季節をお菓子とともに楽しむ文化や、大切な行事などをお菓子とともに祝いする文化を、ひろしま菓子博2013のキャラクター「かしなりくん」「スイーツ姫」の人生と重ね合わせた一枚絵巻で展示します。また、誰もが知っている物語に登場するお菓子も、絵本風な展示で紹介しします。



【時節のお菓子】人生の節目となる行事と、「四季」をテーマに、人生とお菓子の関わりを楽しく表現します。

【物語のお菓子】誰もが知っている物語に登場するお菓子や、物語のシーンをお菓子で再現します。

●《お菓子と健康》心と体を健康に保つちから

お菓子に含まれる素材と栄養を学べる展示コーナーや、1日に広島で作られる「もみじ饅頭」約30万個に使用される小豆の量を現物で展示する「小豆タワー」。昔懐かしのお菓子や看板などを集めた「昭和のお菓子」など、心と体を健康に保つお菓子の魅力を伝えます。



【小豆タワー】1日に広島で作られる「もみじ饅頭」に使用される小豆の量をタワーにした迫力ある展示を行います。

【昭和のお菓子】戦前～昭和40年代に実際に販売されていたお菓子やグッズ、お菓子屋にあった看板などを時代ごとに紹介・展示します。

【前売り入場券好評発売中!】 ※前売り期間は4月18日(木)まで

- 大人1,800円(当日券2,000円) ●シニア1,400円(当日券1,600円)
- 高校生1,200円(当日券1,400円) ●小・中学生700円(当日券800円)

<お問い合わせ> 第26回全国菓子大博覧会・広島 実行委員会事務局 入場券販売管理センター  
 TEL 082-511-1611 <http://www.kashihaku2013.jp/> ひろしま菓子博 検索

前売り購入者特典!

- ①すてきな広島県の特産品を抽選でプレゼント!
- ②広島県内の人気の観光、文化施設などが割引料金で利用できます。

ご意見・ご要望・お問い合わせはこちらへ!

info@hocs.or.jp

4月号 編集後記

暖かくなり広島を桜前線が一気に駆け抜けました。入学、入社シーズンの到来です。本年も「新入社員合同入社式」が卸センター会議室で4月1日に開催されました。

4月19日から、いよいよ「ひろしま菓子博2013」が始まります。前回は2008年の姫路開催で大盛況だったそうです。"おいしい広島"で食品のイメージが全国に拡がることを期待しています。全国のお菓子を楽しむことができます。ご家族ご友人を誘って会場に行き、広島を盛り上げていきましょう!

リョーコクシヨウジ(株) 佐々木優輔

個人向け新型定期預金

マイハーベスト

- 資金計画に合わせて選べる期間
- 通常の預金よりも有利な金利設定 ※
- ※ 弊金庫の商品と比較した場合
- 元本保証・預金保険対象で安全・確実

商工中金 広島西部支店

広島市中小企業会館内  
 〒733-0833  
 広島市西区商工センター1-14-1  
 TEL 082-277-5421  
<http://www.shokochukin.co.jp/>

人を思う。未来を思う。  
 商工中金

(協)広島総合卸センターのホームページも情報盛り沢山です!



<http://www.hocs.or.jp>