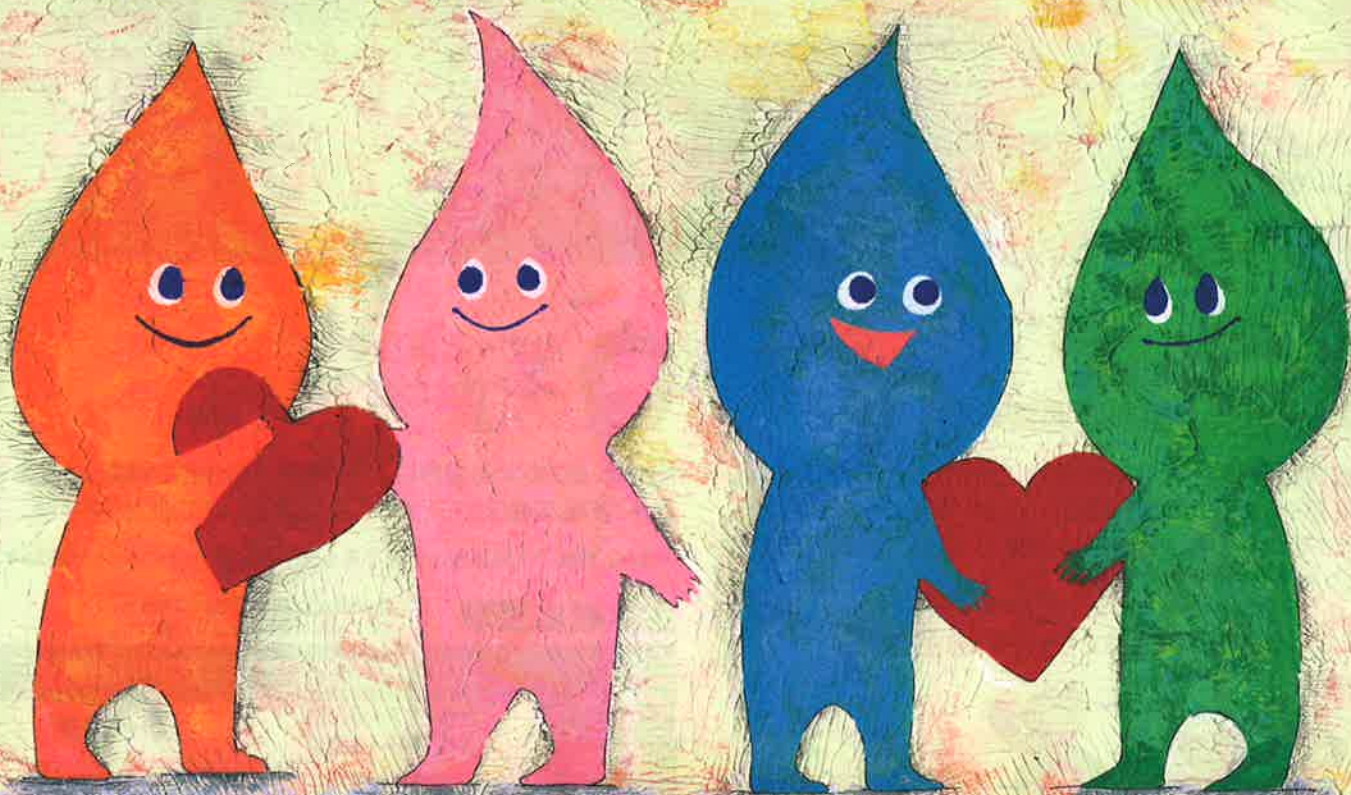


届けよう、みんなの優しさ 献血で



平成24年度献血推進ポスター最優秀作品 広島県立西条農業高等学校 児玉 志穂

**400mL献血**にご協力ください  
400mL献血のみの受付です！

**1月23日(木)・24日(金)**

**12:30～15:30**

**広島市中小企業会館 2F会議室にて**

**主催：協同組合 広島総合卸センター**



400mL献血【17歳(女性18歳)以上・50kg以上の方 対象】のみの受付です。



い こ う こ こ よ  
**0120-150-554**

ホームページ

広島 献血

検索

広島県・広島県献血推進協議会・日本赤十字社広島県支部・広島県赤十字血液センター





# 茉央(まひろ)ちゃんのお父さんの手記

僕の娘、まひろは3歳で小児骨髄性白血病を患いました。約2年間の闘病生活の末5歳で天国に旅立ちました。白血病は血液のガンです。健康な血液が生まれてこない病気です。人は血液が健康でないと生きていけません。よって、まひろは生きるため、誰かから血液を分けてもらうしかなかったのです。約2年間の闘病生活で200人以上の人から血液を分けてもらいました。輸血を受けるまひろの側で僕は思っていました。「献血をして、血液を分けてくれた人にお礼、思返しをしたい!」そして、今、僕ができる思返しは、献血の必要性、血液不足という現実を一人でも多くの人に伝えていく事だと考え、僕とまひろのこのメッセージを伝えるため、こうして筆をはらせています。

あなたの元気を分けて下さい。

## Q どうして 400mL 献血が必要な?

医療機関からの要請の90%以上を占めているからです。400mL献血は200mL献血と比べ、同量の輸血でも2分の1の人数でまかなえるため、輸血による副作用(発熱、発疹など)発生のリスクを抑えることができます。

### <例えば400mLの輸血が必要な場合は…>



現在、200mL献血の使用は、小児科領域などに限られており、需要が大きく減少しています。

体重の約7~8%が血液です。献血ではそのうちの400mLをいただいています。献血後の血液の量は、水分を摂取することにより24時間で約88%、72時間で約93%まで回復すると言われています。採血後は、十分な水分補給をお願いします。

### 以下に該当する方は献血をご遠慮いただきます

- 渡航歴について
  - 海外から帰国(入国)して4週間以内の方
  - 1980年(昭和55年)以降、ヨーロッパ・サウジアラビアに一定期間滞在された方(国名・期間等は受付におたずねください)
- この3日間に出血を伴う歯科治療(抜歯・歯石除去等)を受けられた方
- 輸血や臓器の移植を受けたことがある方
- ヒト由来プラセンタ注射薬を使用したことがある方
- エイズ検査が目的の方
- この6ヶ月以内に下記に該当することがある方
  - 不特定の異性または新たな異性との性的接触があった
  - 男性どうしの性的接触があった
  - 麻薬、覚せい剤を使用した
  - 上記(a)~(c)に該当する人と性的接触をもった
- 梅毒、C型肝炎、マラリア、シャーガス病<sup>注)</sup>にかかったことがある方
 

注)シャーガス病は中南米地域においてサンガメ(昆虫)が媒介する感染症です。  
中南米居住歴のある方及び、中南米地域に通算4週間以上滞在された方は受付時にお申し出ください。

## Q 400mL 献血をしても大丈夫?

献血は、国の定めた基準によって医師が総合的に判断しますので、身体への影響はほとんどありません。安心してご協力ください。

※まれに採血中や採血後に気分不良や皮下出血などが起こることがあります。

### 主な献血基準 (平成23年4月1日より男性は17歳から400mL献血ができるようになりました。)

	400mL献血	200mL献血
年齢	(男性)17~69歳 <sup>※</sup> (女性)18~69歳 <sup>※</sup>	16~69歳 <sup>※</sup>
	<small>※65歳以上の献血については、献血される方の健康を考え、60~64歳の間に献血経験がある方に限ります。</small>	
体重	男女とも50kg以上	男性45kg・女性40kg以上
献血間隔	男性12週間・女性16週間以上	男女とも4週間以上
総献血量	過去12ヶ月に200mL献血・400mL献血合わせて 男性1200mL・女性800mL以内	

## お知らせ

受付時にお渡しする献血同意説明書をお読みいただき同意できない場合、献血をご辞退いただく場合があります。

献血受付の際に、運転免許証、健康保険証、住基カードなどご自身を証明できるものの提示をお願いしています。

英国滞在歴が通算30日までの方も、献血にご協力いただけるようになりました。

献血後、希望される方には血液生化学検査・血球計数検査通知サービスを実施しております。

献血していただいた血液は、輸血を受けられる方の安全のために感染症予防のための検査を実施し、不適と判断された場合は使用されません。



### 献血ルームのご案内

広島市

献血ルーム「もみじ」

TEL (082) 248-6034

福山市

献血ルーム「ばら」

TEL (084) 927-8140